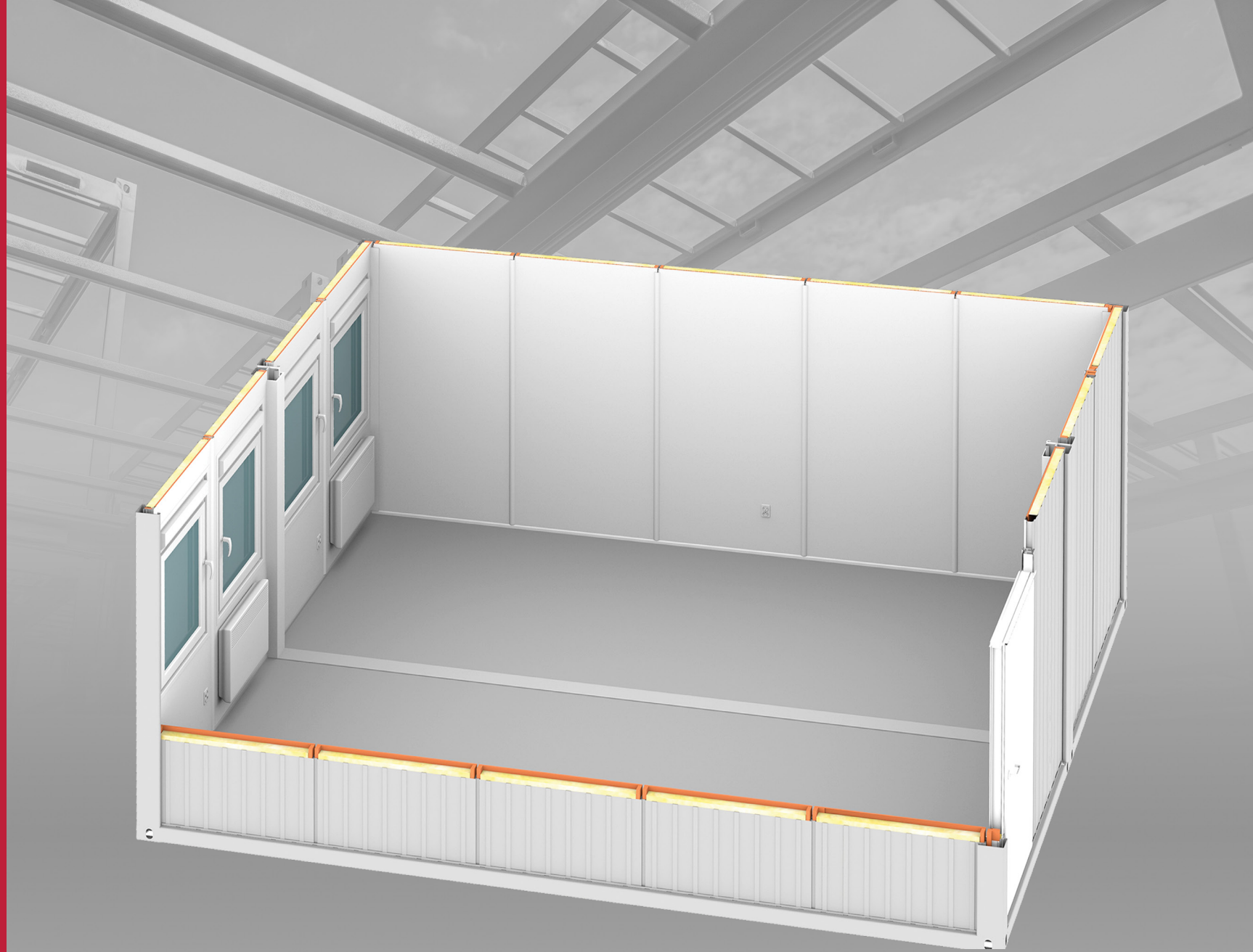


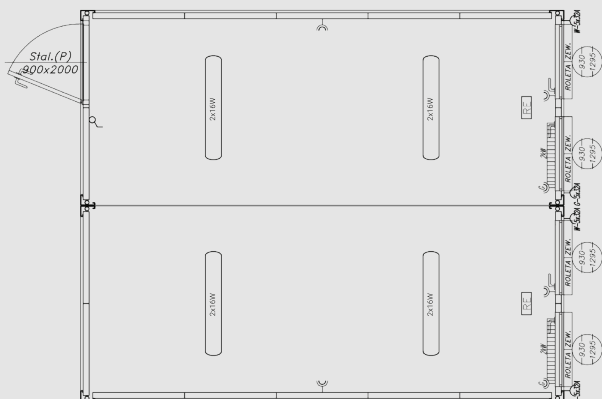
KONTENERY CONTAINERS



MB20-DUO

MB20-DUO – KONTENER BIUROWY PODWÓJNY

MB20-DUO – DOUBLE OFFICE CONTAINER



SPECYFIKACJA / SPECIFICATION

WYMIARY	DIMENSIONS
<ul style="list-style-type: none"> - zewnętrzne obiektu: 6058x4891x2800 mm, - zewnętrzne modułu: 6058x2438x2800 mm, - wysokość wewnętrzna użytkowa: 2500 mm 	<ul style="list-style-type: none"> - external dimensions of the object: 6058x4891x2800 mm, - external dimensions of the module: 6058x2438x2800 mm, - internal height: 2500 mm
KONSTRUKCJA	MODULE FRAME
<ul style="list-style-type: none"> - konstrukcja stalowa nośna kontenera w klasie EXC2 wg normy PN EN 1090-1, wykonana z profili zimnogiętych, łączonych metodą spawania zgodnie z PN EN ISO 3834-2. Wyrób posiada oznakowanie CE, - rama stalowa oczyszczana strumieniowo-ściernie do Sa2.5 wg PN EN ISO 8501-1 w komorze śrutowniczej o obiegu zamkniętym, malowana natryskowo w kabynie lakierniczej i suszona w kabino-suszardze, - uchwyty transportowe (według standardów ISO) zlokalizowane w narożach, możliwość piętrowania do 3 kondygnacji 	<ul style="list-style-type: none"> - container steel construction in the EXC2 class according to PN EN 1090-1, made of cold-bended profiles, joined by welding according to PN EN ISO 3834-2. The product has CE marking, - steel frame abrasive blast cleaned to Sa 2.5 according to PN EN ISO 8501-1 in a closed blasting chamber, spray-painted in a spray booth and dried in a cabin-dryer, - transport handles (according to ISO standards) located in the corners, - possibility of stacking up to three storeys
DACH	ROOF
<ul style="list-style-type: none"> - dach o budowie warstwowej: * stalowa blacha ocynkowana 0,55 mm, * płyta wiórowa 12 mm, * izolacja z wełny mineralnej 100 mm, * paroizolacja z folii polietylenowej, * płyta wiórowa laminowana 12 mm, kolor biały, - odprowadzenie wody deszczowej rynnami obwiedniowymi w ramie kontenera z rurami spustowymi w słupach narożnych, - charakterystyczne normowe obciążenie śniegiem $sk = 1,6 \text{ kN/m}^2$ 	<ul style="list-style-type: none"> - layered roof: * 0.55 mm steel galvanized sheet, * 12 mm chipboard, * 100 mm mineral wool insulation, * vapour barrier made of polyethylene film, * 12 mm laminated chipboard, white, - drainage of rainwater through envelope gutters in a container frame with outlet pipes in corner posts, - Standardized roof snowload $sk=1,6 \text{ kN/m}^2$
ŚCIANY	WALLS
<ul style="list-style-type: none"> - panele wymienne o budowie warstwowej: * szkielet drewniany, * od zew. blacha trapezowa 0,55 mm, ocynkowana, lakierowana RAL 7035, * izolacja z wełny mineralnej 60 mm, * folia polietylenowa, * od wewnątrz płyta wiórowa laminowana, 12 mm, kolor biały 	<ul style="list-style-type: none"> - interchangeable composite panels: * wooden framework, * from the outside, 0.55 mm trapezoidal sheet, galvanized, painted RAL 7035, * 60 mm mineral wool insulation, * polyethylene film, * on the inside 12 mm laminated chipboard, white
PODŁOGA	FLOOR
<ul style="list-style-type: none"> - podłoga o budowie warstwowej: * wykończenie podłogi: wykładzina PVC 2 mm w kolorze szarym – zgrzewana na łączeniach + listwy podłogowe PVC szare, * płyta wiórowa P5 22 mm, * folia polietylenowa, * izolacja z wełny mineralnej 100 mm, * blacha trapezowa T-8 ocynkowana 0,5 mm, - nośność podłogi 200 kg/m² 	<ul style="list-style-type: none"> - layered floor: * floor finish: 2 mm PVC floor lining, gray - welded at joints + PVC floor strips, gray, * 22 mm PS chipboard, * polyethylene film, * 100 mm mineral wool insulation, * 0.5 mm galvanized T-8 trapezoidal sheet, - floor load capacity 200 kg/m²
OKNA	WINDOWS
<ul style="list-style-type: none"> - PVC w kolorze białym (wg rysunku), - okucia rozwierno – uchylne, - szyby zespolone U=1,1 W/m²K, - roleta zewnętrzna 	<ul style="list-style-type: none"> - white PVC (according to the drawing), - tilt-turn fittings, - insulated glass units with U = 1,1 W/m²K, - external blind

DRZWI	DOOR
<ul style="list-style-type: none"> - stalowe, jednoskrzydłowe, białe, o wymiarach 900 mm x 2000 mm (wg rysunku), izolowane termicznie, wyposażone w zamek, wkładkę patentową + 3 klucze, szyldy, klamki 	<ul style="list-style-type: none"> - steel, single-door, white, dimensions: 900 mm x 2000 mm (according to the drawing), thermally insulated, equipped with a lock, lock cylinder + 3 keys, signboards, door handles
INSTALACJA ELEKTRYCZNA	ELECTRICAL SYSTEM
<ul style="list-style-type: none"> - instalacja elektryczna podtynkowa (kryta), - tablica bezpiecznikowa (rozdzielnia) 8MOD, - instalacja siłowa: gniazda 230V (wg rysunku), - instalacja oświetleniowa: oprawy świetłówekl. ochronności IP65 z lampami LED 2x16W (wg rysunku), - zewnętrzne przyłącze instalacji na bazie gniazda i wtyku siłowego 5x32A, - uziemienie ramy kontenera za pomocą przewodu mocowanego śrubą M10 	<ul style="list-style-type: none"> - electrical, flush-mounted instalation (covered), - 8MOD circuit breaker panel (switchgear), - power system: 230V sockets (according to the drawing), - lighting system: fluorescent luminaries, IP65 protection class. with 2x16W LED lamps (according to the drawing), - external connection of the installation based on a 5x32A socket and power plug, - earthing of the container frame by means of a wire fastened with an M10 screw
OGRZEWANIE	HEATING
<ul style="list-style-type: none"> - grzejnik elektryczny konwektorowy (wg rysunku) 	<ul style="list-style-type: none"> - convector electric heater (according to the drawing)

DOSTĘPNE OPCJE/AVAILABLE VARIANTS

	SR	FP	L
TAK/YES	X	X	X
NIE/NO			

SR – rama bez rynien obwiedniowych
SR – frame without envelope gutters

FP – Flatpack
FP – Flatpack

L – kieszenie transportowe (Lift)
L – transport pockets (Lift)